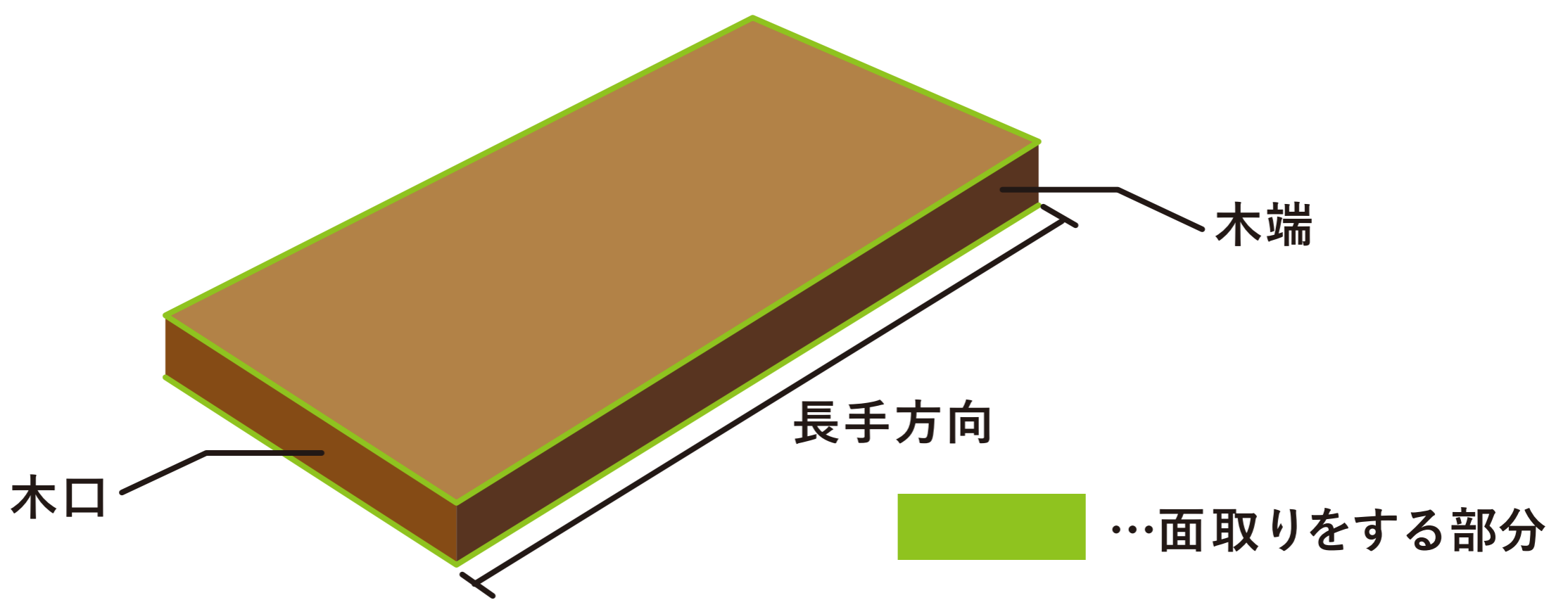


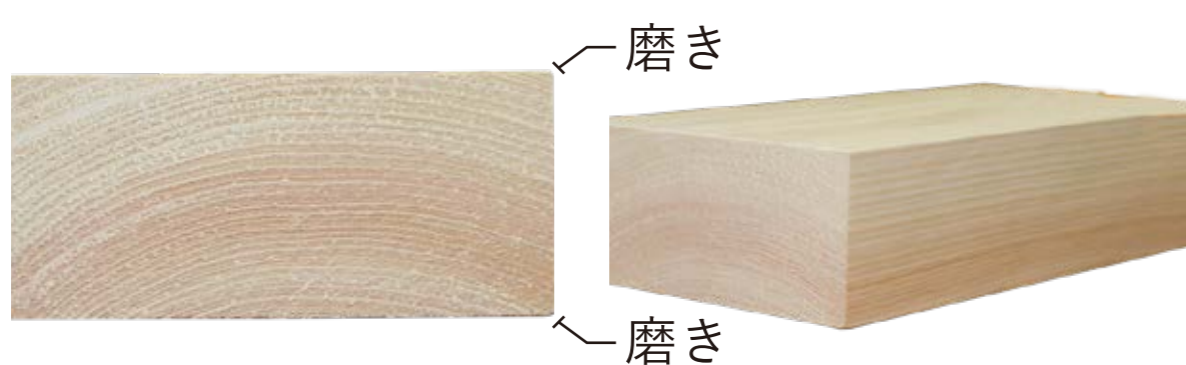
## 面取り加工について

怪我防止のため、木材の角をカンナやサンドペーパーなどを利用して小さい角面や丸面にいたします。



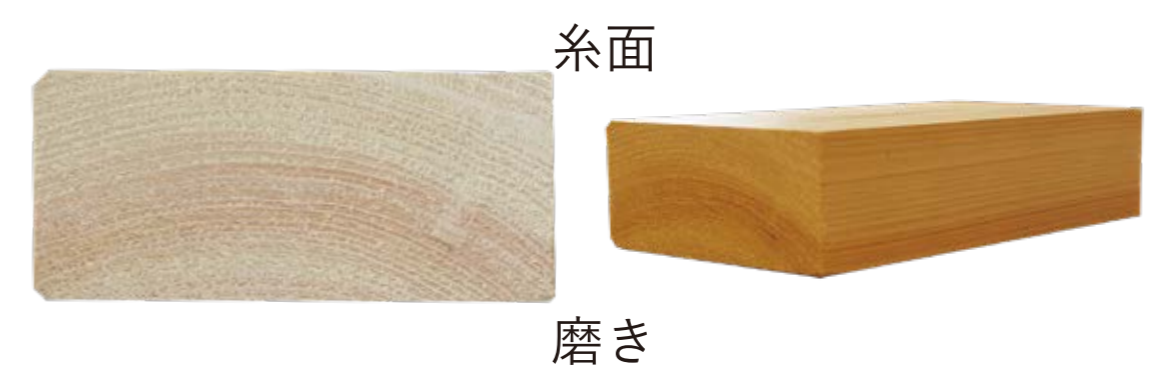
## シンプル

### 上磨き + 下磨き



サンドペーパーなどを利用して少し角を取る加工です。

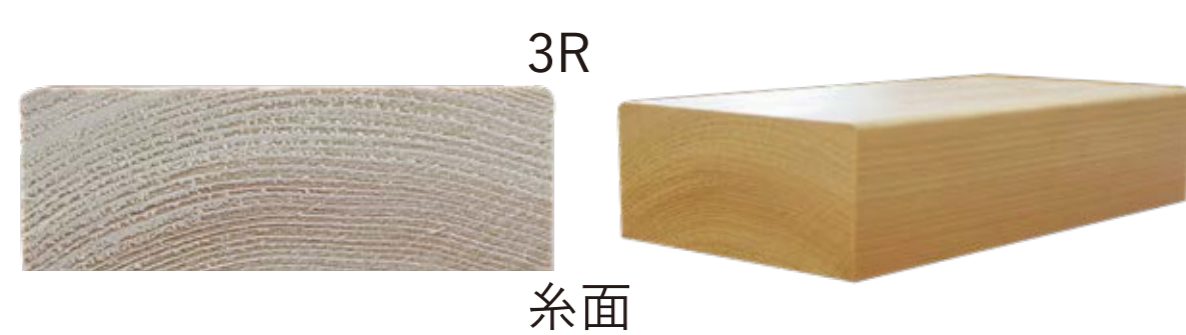
### 上糸面 + 下磨き



サンドペーパーなどを利用して少し角をこする加工です。

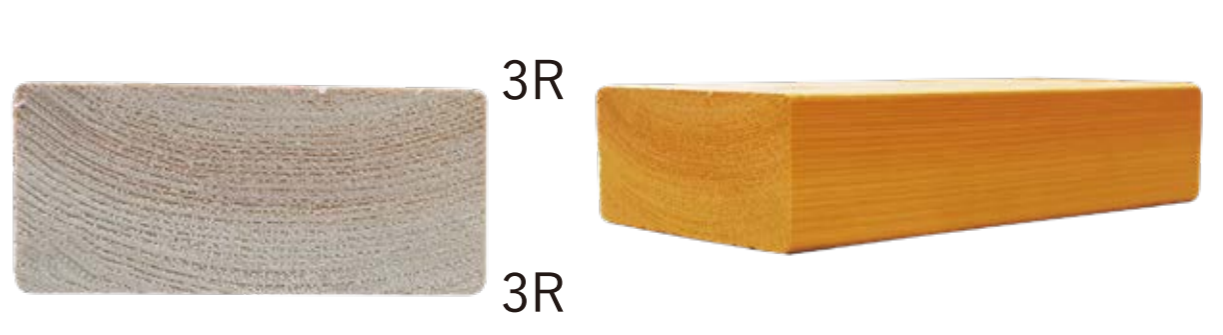
## R面（丸みをつける加工）

### 上 3R+ 下糸面



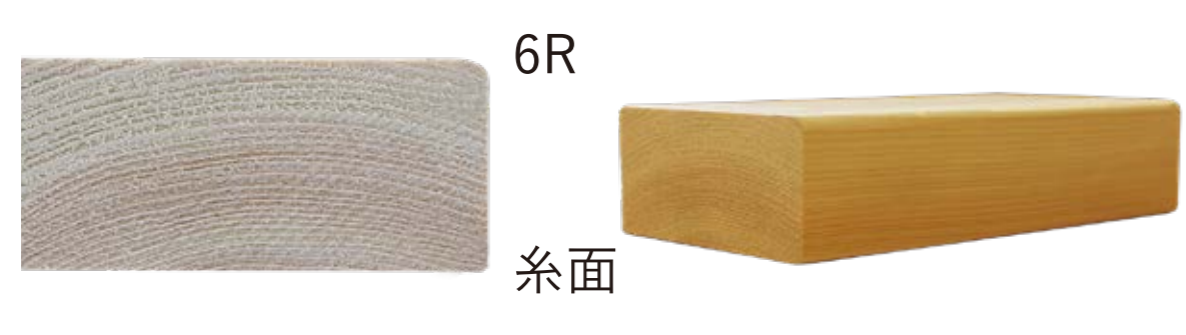
角面に半径3mmの丸みをつけ、下面を糸面にする加工です。

### 上下3R



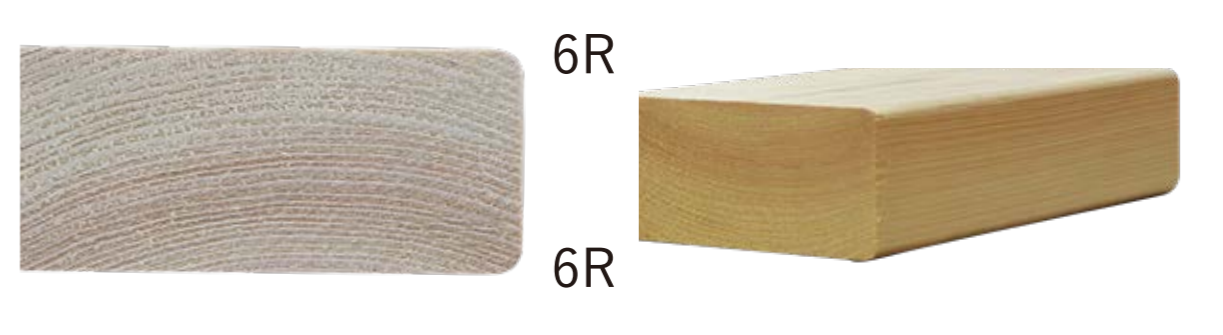
上面・下面の2面に半径3mmの丸みをつける加工です。

### 上 6R+ 下糸面



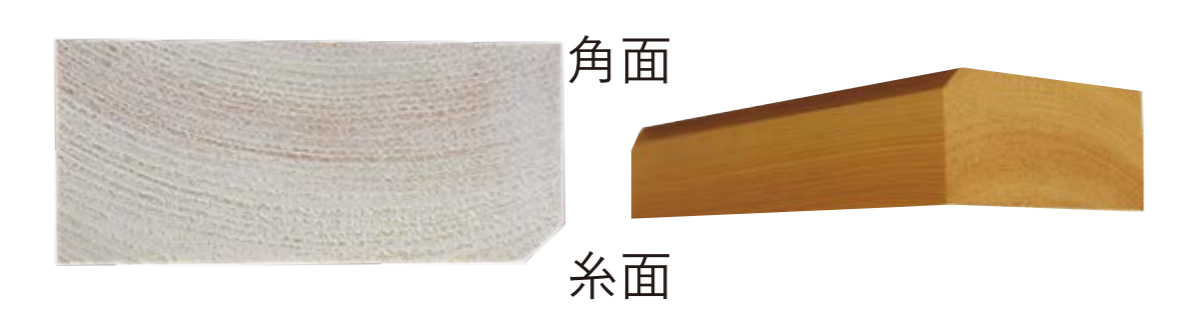
上面に半径6mmの丸みをつけ、下面を糸面にする加工です。

### 上下6R



上面・下面の2面に半径6mmの丸みをつける加工です。

### 上角面 + 下糸面



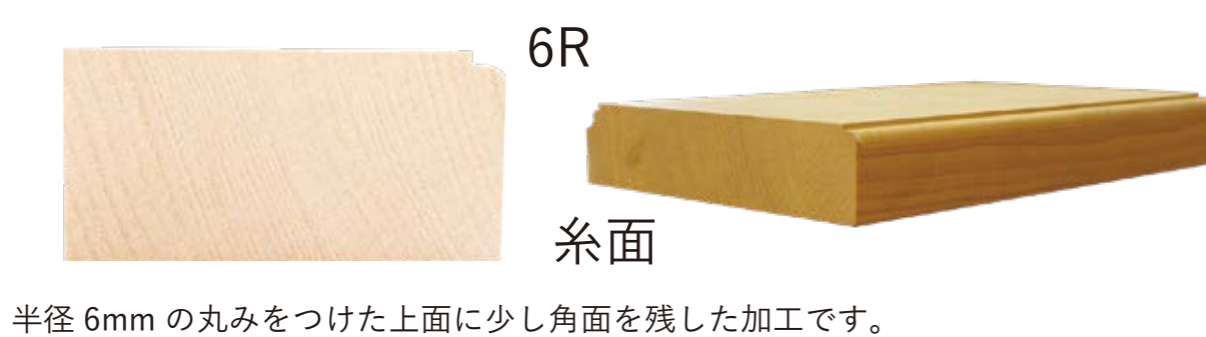
下面を糸面に、上面を角面にする加工です。

### 上下角面



上面・下面をともに角面にする加工です。

### 角のこし6R面 + 下糸面



半径6mmの丸みをつけた上面に少し角面を残した加工です。

### ボーズ面



長手方向の面を中心から丸く削る加工です。削った面がカマボコのように丸みを帯びています。

### なだらかなボーズ面



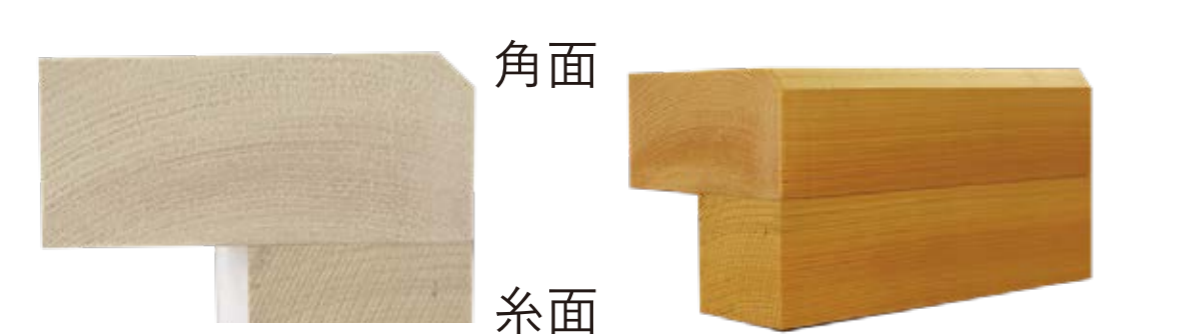
長手方向の一面になだらかな曲面をつける加工です。  
厚みは20mm、25mm、30mm、40mmをご用意しております。

### カウンターA面



上面は丸面をつけ、下面をななめにカットする加工です。長手方向の面が薄くみえます。

### 上前垂れ角面 + 下糸面



角を取った面の下面に板を取りつける加工です。